



ISTITUTO
M.BUONARROTI

Via Rosmini n. 6
37123 Verona (VR)

Tel. 045 8005982 Fax 045 8032919

info@istitutobuonarroti.com

www.istitutobuonarroti.com

**Le iscrizioni si ricevono presso
la segreteria dell'ISTITUTO**



Sistema di qualità certificato
UNI EN ISO 9001:2015
Cert. n. 001566



ISTITUTO PARITARIO MICHELANGELO BUONARROTI



**SONO APERTE PER IL PROSSIMO ANNO
SCOLASTICO LE ISCRIZIONI AI CORSI DI**

**ISTITUTO PROFESSIONALE
ARTI AUSILIARIE PROFESSIONI SANITARIE
OTTICO
ODONTOTECNICO**

**LICEO ARTISTICO
ARCHITETTURA E AMBIENTE**

UNA PROFESSIONE:

L'OTTICO

L'Abilitazione di Ottico si consegue frequentando l'Istituto Professionale Paritario Arti Ausiliarie delle Professioni Sanitarie sez. Ottico.

Il corso per Ottico è di durata **quinquennale** e oltre al conseguimento dell'abilitazione permette di affrontare l'Esame di Stato finale del corso di studi e quindi di accedere a **qualsiasi facoltà universitaria**.

L'Ottico possiede le competenze di ottica ed oftalmica necessarie per realizzare, nel laboratorio oftalmico, ogni tipo di soluzione ottica personalizzata e per confezionare e commercializzare occhiali e lenti.

L'Istituto è sede d'esame e dispone di laboratori per esercitazioni pratiche.



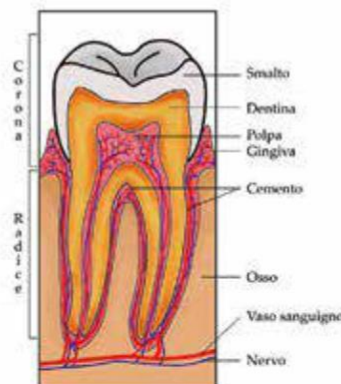
Sbocchi occupazionali:

- * Gestione di un proprio negozio di ottica
- * Lavoro dipendente presso un negozio di ottica
- * Inserimento in aziende operanti nel settore

UNA PROFESSIONE:

L'ODONTOTECNICO

L'Abilitazione di Odontotecnico si consegue frequentando l'Istituto Professionale Paritario Arti Ausiliarie delle Professioni Sanitarie sez. Odontotecnico.



Il corso per Odontotecnico è di durata **quinquennale** e oltre al conseguimento dell'abilitazione permette di affrontare l'Esame di Stato finale del corso di studi e quindi di accedere a **qualsiasi facoltà universitaria**: in particolare ai corsi di Laurea in Medicina - Odontoiatria.

Il Diplomato Odontotecnico possiede le competenze necessarie per predisporre, nel laboratorio odontotecnico, apparecchi di protesi dentaria su modelli forniti da professionisti sanitari abilitati.

L'Istituto è sede d'esame e dispone di laboratori per esercitazioni pratiche.

UNA SCELTA OBIETTIVA PER COLORO CHE HANNO ATTITUDINE AL DISEGNO

LICEO ARTISTICO INDIRIZZO ARCHITETTURA AMBIENTE

Il Liceo Artistico, di durata **quinquennale**, offre una preparazione culturale tipica di tutti i licei, ma allo stesso tempo, una formazione artistica specifica dell'indirizzo scelto.

Per l'indirizzo ARCHITETTURA E AMBIENTE nel primo biennio viene approfondita la cultura liceale attraverso la componente estetica, nel triennio successivo viene approfondita la tematica della progettazione architettonica ed ambientale, senza trascurare l'aspetto artistico e la realtà culturale e territoriale in cui ci si trova.

Il Diploma di Liceo Artistico dà accesso a **tutte le facoltà universitarie**, alle **Accademie di Belle Arti** ed ai **corsi post-diploma in ambito artistico**.

